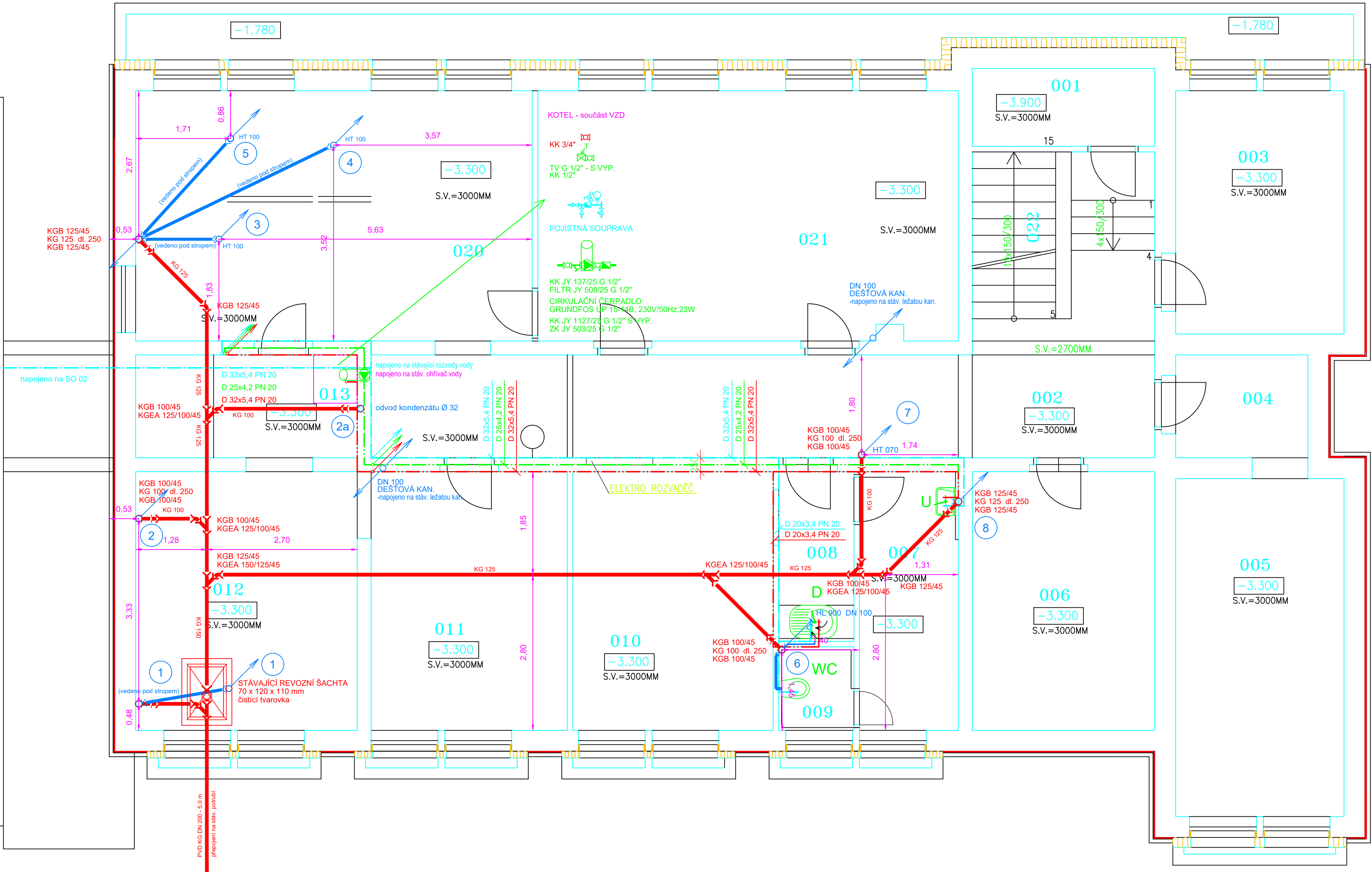


SOUSEDNÍ P.Č. ST. 3505—OBJEKT SO 01—ADMINISTRATIVNÍ BUDOVA



OZN.	MÍSTNOST	PLOCHA	PODLAHA	OZN.	ÚPRAVA POVRCHU	POZNÁMKA
001	AKUMULÁTOROVNA	4.60	KER.DLAŽBA		KER. SOKL V 150 MM	
002	CHODBA	29.80	KER.DLAŽBA	C.1	KER. SOKL V 150 MM	NOVĚ DOPLNĚNA NÁSLAPNÁ VRSTVA
003	ARCHIV	13.20	KER.DLAŽBA		KER. SOKL V 150 MM	
004	ARCHIV	4.40	KER.DLAŽBA		KER. SOKL V 150 MM	
005	ARCHIV	18.80	KER.DLAŽBA		KER. SOKL V 150 MM	
006	SKLAD	15.30	KER.DLAŽBA		KER. SOKL V 150 MM	
007	UMÝVÁRNA	8.10	KER.DLAŽBA	C.2	KER. SOKL V 150 MM	KERAMICKÝ OBKLAD ZA UMYVADLEM
008	ŠATNA UKLÍZEČKY	4.20	KER.DLAŽBA	C.2	KER. SOKL V 150 MM	KERAMICKÝ OBKLAD ZA UKLÍZEČKY
009	WC	2.10	KER.DLAŽBA	C.2	KER.OBKLAD V 2100 MM	PROTISKLUZIVNÍ OPRAVA POVRCHU
010	ŠATNA	16.70	PVC		KER. SOKL V 150 MM	
011	ŠATNA	16.60	PVC		KER. SOKL V 150 MM	
012	ŠATNA	18.80	PVC		KER. SOKL V 150 MM	
013	SKLAD	7.40	KER.DLAŽBA	C.1	KER. SOKL V 150 MM	NOVÁ NÁSLAPNÁ VRSTVA
020	SKLAD	32.10	KER.DLAŽBA	C.1	KER. SOKL V 150 MM	NOVÁ NÁSLAPNÁ VRSTVA
021	SKLAD	33.00	KER.DLAŽBA	C.1	KER. SOKL V 150 MM	NOVÁ NÁSLAPNÁ VRSTVA
022	SCHODIŠTĚ	12.90	KER.DLAŽBA		KER. SOKL V 150 MM	

## LEGENDA:

### POTRUBÍ:

- STUDENÁ PITNÁ VODA (PPR POTRUBÍ)
- CÍRKULAČNÍ VODA (PPR POTRUBÍ)
- TEPLÁ VODA (PPR POTRUBÍ)
- KANALIZACE - SVODNÉ LEŽATÉ POTRUBÍ (PVC KG POTRUBÍ)
- KANALIZACE - ODPADNÍ A PŘIPOJOVACÍ OITRUBÍ (PP-HT POTRUBÍ)

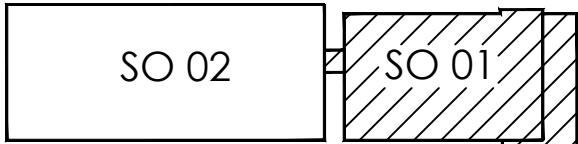
### ZAŘÍZOVACÍ PŘEDMĚTY:

- D KUCHYŇSKÝ DŘEZ
- U UMYVADLO
- WC ZÁCHOD + GEBERIT
- S SPRCHA
- V VÝLEVKA
- P PISOÁR

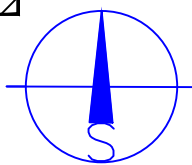
## POZNÁMKY OBECNÉ:

- UMÍSTĚNÍ POTRUBÍ ZTI JE NUTNÉ NA STAVBĚ KOORDINOVAT S INSTALACEMI OSTATNÍCH PROFESÍ,
- VŠECHNY PRÁCE PROVÁDĚT DLE PLATNÝCH ČSN A TECHNOLOGICKÝCH PRAVIDEL ZA DODRŽENÍ BEZPEČNOSTI PRÁCE A OCHRANY ZDRAVÍ PŘI PRÁCI.
- V PŘÍPADĚ NEJASNOSTÍ ČI NEPŘEDVÍDANÝCH OKOLNOSTÍ NUTNO PŘIZVAT PROJEKTANTA K POSOUZENÍ RESP. UPŘESNĚNÍ DALŠÍHO POSTUPU PRACÍ NA STAVBĚ.

### OZNAČENÍ OBJEKTŮ:



ul. Žižkova



±0.000=1.NADZEMNÍ PODLAŽÍ

Paré číslo:

Vypracoval		Zodpovědný projektant		Projektant:	
ING. JOSEF SLABÝ		ING. JOSEF SLABÝ		ING. JOSEF SLABÝ	
Investor:	KSÚSV, příspěvková organizace se sídlem KOSOVSÁ 1122/16, 586 01 JIHLAVA			588 27 JAMNÉ U JIH.	
Stavba:	REVITALIZACE AREÁLU KSÚSV			Datum	12/2020
Akce:	CESTMISTROVSTVÍ HAVLÍČKŮV BROD			Stupeň	PDPS
Objekt:	DOKUMENTACE PRO PROVÁDĚNÍ STAVBY			Formát	8A4
Soubor:	SO 01 – PROVOZNÍ BUDOVA			Měřítko	1:50
Část,profese	D.1.4.A. ZDRAVOTNĚ TECHNICKÉ INSTALACE			Příloha číslo	01
Obsah:	Půdorys 1.podzemního podlaží – navrhovaný stav				